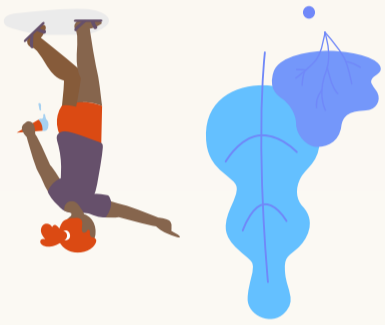


Voir la carte en ligne  
[umati.girona.cat/vu/mapa/miradors/](https://umati.girona.cat/vu/mapa/miradors/)

- 1 Fenêtre de la cathédrale, Camps de Can Colomer  
GPS: 41.9872760, 2.8308510
- 2 Cheminées de la source du Calvaire  
GPS: 41.986436660804806, 2.831583576536674
- 3 Montagne de la O  
GPS: 41.98571362795012, 2.8358932555023966
- 4 Tour de Sant Domènec  
GPS: 41.98491244633761, 2.8288195488002934
- 5 Prat de les Dones Descalces  
GPS: 41.98391270494792, 2.8284997379457852
- 6 Poudrière  
GPS: 41.9737389816208, 2.837387682486881
- 7 Tour d'Alfons XII  
GPS: 41.9818008037683, 2.830256520367383
- 8 Fort des Capucins  
GPS: 41.97656116614454, 2.8353196763654855



Venez avec votre famille et vos amis découvrir les points de vue de Gérone!

# Activités Miradors de Girona



Fenêtre de la cathédrale



Cheminées de la source du Calvaire



Tour de Sant Domènec



Prat de les Dones Descalces



Poudrière



Tour d'Alfons XII



Fort des Capucins

- @Turismegi
- @turisme\_gi
- @turisme\_gi
- @gironaturismetv

Office de tourisme  
 Rambla de la Llibertat, 1  
 17004 Girona  
 Tel. 972 010 001  
[www.girona.cat/turisme](http://www.girona.cat/turisme)

## Activités Miradors de Girona



Le projet a été cofinancé à hauteur de 65% par le Fonds Européen de Développement Régional (FEDER) au travers du Programme Interreg V-A Espagne-France-Andorre (POCTEFA 2014-2020). L'objectif du POCTEFA est de renforcer l'intégration économique et sociale de l'espace frontalier Espagne-France-Andorre. Son aide est concentrée sur le développement d'activités économiques, sociales et environnementales transfrontalières au travers de stratégies conjointes qui favorisent le développement durable du territoire.

# Activités

Profitez du paysage!

Avec ces activités, vous découvrirez comment y parvenir.

Prenez une photo depuis chacun des miradors.

Étiquetez-la avec le hashtag #MiradorsdeGirona.

Au-dessous du nom des miradors, les coordonnées GPS indiquent leur emplacement.

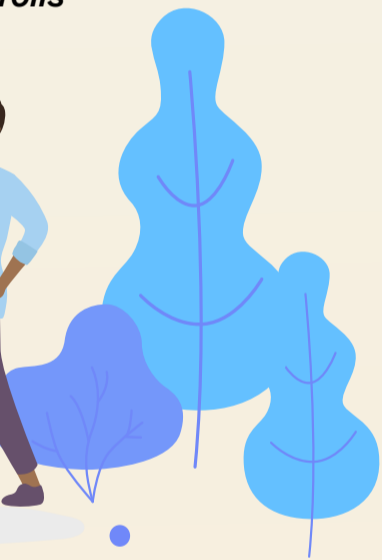
## 1. Fenêtre de la cathédrale, Camps de Can Colomer (en haut de la rue Sant Cristòfor, pendre le Camí dels Àngels)

Asseyez-vous et écoutez chanter les oiseaux. Combien en distinguez-vous?



## 2. Cheminées de la source du Calvaire

Écoutez un instant les bruits environnants. Dressez une liste de ce que vous entendez. Si vous voulez, enregistrez-les avec une application mobile, par exemple **NoiseCapture**, décrivez-les et partagez-les sur les réseaux sociaux. Vous pouvez utiliser les hashtags: **#Girona\_silenci** et **#Girona\_sorolls**



## 3. Montagne de la O

Des plantes aromatiques poussent sur cette éminence. Sentez-les et dessinez-en une.



## 4. Tour de Sant Domènec

C'est une tour du XVe siècle.

Entourez d'un cercle ce que vous éprouvez:

nostalgie

amusement

mystère

gaîté

fatigue

tranquillité

tristesse

risque

obscurité



## 5. Prat de les Dones Descalces

(croisement de la promenade du General Peraltà et de la rue de la Muralla)

Il y a quelque 40 millions d'années, l'endroit où vous vous trouvez était couvert par la mer et habité par des organismes marins. Une fois recouverts par le sable, ils se sont fossilisés.

Prenez une feuille de papier. Posez-la sur une pierre avec des fossiles et crayonnez-en la surface pour faire ressortir le relief.



## 6. Poudrière

La Poudrière a été construite en 1756 afin d'entreposer de la poudre dans un endroit éloigné de la ville, mais néanmoins facile d'accès.



## 7. Tour d'Alfons XII

Dessinez la silhouette des montagnes que vous avez devant vous. Si vous le connaissez, indiquez le nom de quelques-unes d'entre elles.



## 8. Fort des Capucins

Cherchez ce qui suit:

douve (fossé ou tranchée autour de la forteresse)

guérite (abri où un soldat se met à couvert)

poudrière



Réponses: 6. poudre