

Aquest paratge natural, situat al nord-oest del nucli urbà de Girona ofereix una flora i fauna variades. El pas del riu converteix l'espai en una zona humida on es forma un bosc de ribera amb diferents tipus d'arbres com pollancre, salzes, verns, freixes de fulla petita... Pel que fa a la vida animal, també és molt rica i variada. Podem trobar des d'amfibis com granotes i gripaus fins a petits mamífers com conills i llidrigues, passant per tota mena d'aus i algun rèptil.

Us convidem a recórrer aquesta zona verda, en bicicleta o a peu, i descobrir les seves riqueses a través de les propostes d'activitats.

Activitats Parc Fluvial Ribes del Ter

Vine amb els amics
i les amigues i la família
a descobrir el Parc Fluvial
de les Ribes del Ter!



CAT



Activitats Parc Fluvial Ribes del Ter

;) girona
emociona



Interreg
POCTEFA
TTFS



[CAT] El projecte ha estat cofinançat al 65 % pel Fons Europeu de Desenvolupament Regional (FEDER) mitjançant el Programa Interreg V-A Espanya-França-Andorra (POCTEFA 2014-2020). L'objectiu del POCTEFA és reforçar la integració econòmica i social de la zona fronterera Espanya-França-Andorra. L'ajuda es concentra en el desenvolupament d'activitats econòmiques, socials i mediambientals transfrontereres a través d'estratègies conjuntes a favor del desenvolupament territorial sostenible.

Oficina de Turisme
Rambla de la Llibertat, 1
17004 Girona
Tel. 972 010 001
www.girona.cat/turisme

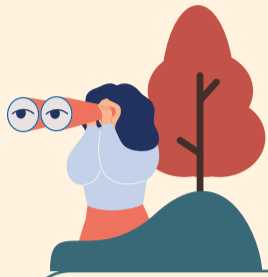
 @turisme_gi
 facebook.com/GironaTurisme
 youtube.com/gironaturismetv
 @turisme_gi

ACTIVITATS



1. Refugi de _____ ?

Resol aquesta endevinalla i sabràs quins animals de color negre dormen penjats cap per avall en aquest refugi i en un altre de semblant que hi ha a Fontajau: **Dormo de dia, volo de nit, empaito la mosca i el mosquit.**



2. Aguait de la bassa de les Deveses d'en Bru

En silenci, amaga't darrere la pantalla aguait de fusta i observa algun dels animals que viuen a la bassa i dibuixa'l.

3. Piló de pedres

Troba al llarg del recorregut algun d'aquests pilons de pedres. Quants n'has vist?

Evitem tocar-los, ja que són un espai perquè els rèptils, amfibis i micromamífers puguin parar el sol i escalfar-se entre la calor de les pedres.



4. El Parc Fluvial de les Ribes del Ter

ressegueix el marge esquerre d'una part del curs del Ter a Girona. Saps quin parc, conegut pels seus plàtans, hi ha a l'altre costat del riu?

Per conèixer millor aquest espai pots fer l'itinerari de Natura del parc de les Ribes del Ter i la Devesa.

5. Si som a la tardor,

trobaràs moltes fulles a terra, recull-ne de diferents mides i colors. Saps de quin arbre són algunes de les fulles que has collit?



6. Des d'algun dels miradors al Ter...

intenta fer una fotografia a una de les aus que hi hagi a la vora del riu. Hauràs de tenir paciència i enfocar bé per aconseguir una bona foto! Etiqueta la imatge a les teves xarxes socials amb l'etiqueta **#NaturaiFaunaTerGirona.**

7. El Ter és el principal riu de Girona,

però n'hi ha tres més que passen per la ciutat, i en són afluents. Saps els noms dels quatre rius que recorren Girona?

8. Coneixes les diferències entre amfibis i mamífers?

Observa els panells que hi ha a l'aguait de la bassa de les Deveses d'en Bru i classifica els animals segons si són mamífers, amfibis o altres (insectes, rèptils, aus...).

Mamífers

Amfibis

Altres

9. Segons l'estació de l'any en què siguem veuràs que l'entorn és molt diferent.

Torna a aquest indret en una altra època de l'any, i fixa't en les diferències de paisatge i de colors a la natura.

Quan fa **calor**, els arbres són ben frondosos i tenen les fulles de colors vius i intensos. En canvi, quan comença a fer més **fred**, hi ha alguns arbres pelats i el riu sol baixar amb més aigua. Fins i tot els animals que viuen a la zona poden variar de l'estiu a l'hivern, ja que cada animal prefereix un clima i una estació diferent per deixar-se veure.

I tu, tens alguna estació de l'any preferida?



10. Saps quines són les 6 espècies de peixos autòctons

que es poden trobar a l'aiguabarreig dels rius Ter i Onyar? Al pont de Pedret trobaràs un cartell amb les il·lustracions d'aquestes 6 espècies de peixos, així com altres curiositats sobre aquest espai singular.

Acosta't fins al pont de Pedret per observar aquesta rampa i la vida animal en la confluència dels 2 rius.

RESPOSTES

1. Ratpenat. Sabies que el ratpenat és l'únic mamífer que sap volar? A més d'aquesta singularitat, en té d'altres, com per exemple l'habilitat d'orientar-se perfectament en la foscor. Ho fa a través de l'ecolocalització, que consisteix en l'emissió de sons que, en topant amb superfícies que hi ha en el medi, provoquen un eco amb el qual el ratpenat identifica amb precisió on es troben els objectes o les preses.

4. La Devesa. Saps que al parc de la Devesa hi ha més de 2.500 exemplars de plàtan? Aquests arbres solen créixer fins a 40 m. A la Devesa, però, arriben a alçàries molt més considerables, fins als 60 m o més, ja que van ser plantats molt a prop els uns dels altres i han crescut enlaire buscant la llum.

7. El Ter
L'Onyar: és el més fotografiat de Girona quan passa per les cases de colors. Neix al municipi de Brunyola i travessa les comarques de la Selva i el Gironès per finalment trobar-se amb el Ter a la nostra ciutat.

El Güell: neix a Aiguaviva i després passa per Vilablareix i Girona, on desemboca al riu Ter.

El Galligants: és un petit riu que neix de la confluència de diversos torrents del massís de les Gavarres i fa part del seu recorregut per la vall de Sant Daniel.

8. Mamífers: conill, guineu, senglar, teixó, llúdriga.
Amfibis: reineta, tòtil, granota verda, gripau corredor, gripau comú, salamandra, tritó palmat, tritó verd, granota pintada, gripau d'esperons.
Altres: serp d'aigua, espiadimonis, tortuga d'estany, sabater, serp de collaret, escorpió d'aigua, tortuga de rierol.

10. Les 6 espècies de peixos autòctons són anguila, truita, barb de muntanya, bagra, bavosa de riu i espinós. Gràcies a l'escala de peixos construïda sota el pont de Pedret, resulta més fàcil per a aquestes espècies salvar el desnivell que hi ha i així garantir la connectivitat i millorar l'hàbitat a l'aiguabarreig dels dos rius.